

A melhor genética em 2013

O serviço de Inseminação artificial (IA) da Associação de Agricultores da Ilha do Pico (A.A.I.P.) coloca novamente ao dispor dos seus associados e agricultores em geral as melhores escolhas genéticas para o futuro das suas explorações agro-pecuárias.

Orgulhamo-nos de trabalhar com as melhores “fontes de genética” a nível mundial (WWS, Semex, Viking Genetics, Sersia France, Semenzoo, Genes Difusion, UK Sires, etc), e ter ao dispor dos nossos agricultores touros de elevado potencial genético a preços acessíveis e de qualidade reconhecida a nível mundial.

Importante é também salientar que os nossos técnicos de IA têm formação para poderem orientar o produtor nas melhores escolhas para as suas vacas. No entanto, temos ainda ao dispor dos produtores de leite os emparelhamentos correctivos elaborados pelos melhores técnicos e programas disponíveis a nível mundial, como sendo o WMS e o Promate que garantem evitar consanguinidade e ao mesmo tempo promover uma evolução genética rápida e eficaz da manada.

O nosso serviço de IA está disponível 365/366 dias por ano e com um leque de cerca de setenta touros de doze raças diferentes, sendo cinco de aptidão leite (Holstein, Jersey, Parda, Montbeliarde e Vermelha Sueca) e as restantes sete de aptidão carne (Aberdeen Angus, Charolês, Simmental Fleckvieh, Limousine, Belgian Blue, Blond Aquitaine e Ramo Grande), que garantem diversidade de escolha aos produtores.

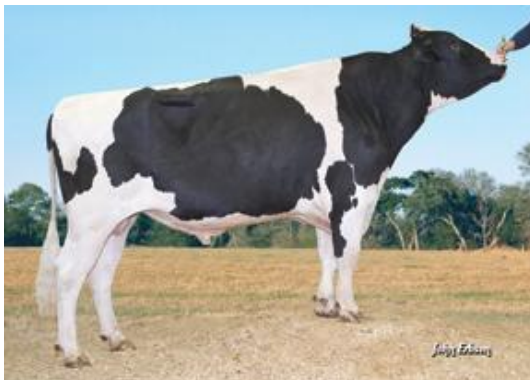
Nas raças de leite e a começar pela Holstein Frísia temos disponíveis na A.A.I.P. vinte e seis touros, dos quais sete são sexados fêmea a noventa por cento, e que garantem o melhoramento em produção de leite, gordura e proteína, fertilidade, saúde do úbere, longevidade e conformação. Destes vinte e seis touros destacarei apenas dois que para mim têm uma relação qualidade/preço excepcional, que são Mainstream MANIFOLD e Willow-Marsh-CC- GABOR-ET.



Holstein Frísia – Mainstream Manifold

Mainstream MANIFOLD: touro filho de Oman e neto de Bw Marshall, tem estado no topo da lista de TPI, é muito forte em produção (leite e proteína). As suas filhas são vacas muito corretas, sem grandes defeitos que engravidam facilmente, produzindo muito leite sem problemas. O seu sémen tem alta

fertilidade e é uma excelente escolha em novilhas, uma vez que apresenta grande facilidade de parto.



Holstein Frísia – Mainstream Manifold

Willow-Marsh-CC- GABOR-ET: excelente pedigree (Finley x Convincer). As suas filhas produzem muito leite com úberes estupendos, bem implantados em vacas fortes e abertas de costela. Pode ser usado em novilhas e está também disponível em sémen sexado.

Nas raças **Jersey e Parda** existem touros que se destacam pelas suas características de conformação, úberes, células baixas e longevidade, tais como o Hollyane Lilibet's LEGACY (Jersey) e o Steiner's Denv AEROSTAR-ET *TM (Parda).



Jersey –Hollyane Lilibet's LEGACY

Ao dispor dos produtores de leite temos igualmente o Programa **PROCROSS**, que consiste no cruzamento de três raças leiteiras em rotatividade (Holstein x Montbeliarde x Vermelha

Sueca). O objectivo desta cruza está em conseguir animais mais rústicos (devido ao vigor híbrido) com melhor fertilidade, mais saudáveis, maior resistência às mamites, facilidade de partos e melhor qualidade de leite (gordura e proteína).



Vermelha Sueca – Arbelunda

Nas raças de carne destaque sobretudo as quatro mais importantes para a ilha do Pico, onde existem já vários núcleos e que são o Aberdeen Angus, o Charolês, Simental Fleckvieh e Limousine, sendo que as restantes, há exceção do Ramo Grande, que apenas se utiliza em cruzamento industrial.



Aberdeen Angus - Jackson

No **Aberdeen Angus**, dispomos de cinco touros (Time, P. Maker, Jackson, Rocky e Caxafaz), que apresentam características notáveis para utilização quer em linha pura, quer em cruzamento industrial, uma vez que evidenciam nas suas provas grande facilidade de parto, qualidade da carne, crescimento rápido e acabamento precoce.

Charolês - temos sémen de oito reprodutores, sendo um sexado (Utopique), com uma percentagem de noventa por cento de fêmeas. Juntam-se ao Utopique, Jocrisse, Natur, Terrien, Sumo e Dallas. Todos indicados para utilização em linha pura com o objetivo de fazer novilhas de reposição e touros reprodutores, para as explorações aleitantes.



Charolês - Utopique

Temos ainda dois touros para efectuar cruzamento industrial, sendo eles Udefix e o Booster.



Simmental Fleckvieh – Dirnanean Salvador
as qualidades maternas, ou seja, aleitamento das crias, facilidade de parto.

No **Simental Fleckvieh** disponibilizamos o sêmen do Salvador, Klassic, Rumba, Harald e Leo, sendo que o Salvador e o Klassic são touros mais adequados para o desenvolvimento muscular e conformação de carcaças. Os restantes têm como potencial

as qualidades maternas, ou seja, aleitamento das crias, facilidade de parto.

Limousine – quanto a esta raça de touros, a A.A.I.P. tem ao dispor dos agricultores, um touro de elite para utilização em linha pura **(lonêsco)** que concilia qualidades maternas com excelente desenvolvimento



esquelético e muscular. Ainda temos para cruzamento

Limousine - Ionesco

industrial três reprodutores que demonstram grande facilidade de parto, excelentes para utilizar em novilhas, quer sejam leiteiras, quer sejam cruzadas de carne, são eles o Brenno, Lirco e Nedo.

Todas as opções de escolha aqui referenciadas estarão em breve disponíveis no Catálogo de 2013/2014 da Associação Agrícola da ilha do Pico, de modo a serem analisadas pelos nossos associados e produtores em geral, cujo objetivo será contribuir para

o melhoramento genético, que aliado a um correto manejo, proporcionará um aumento da rentabilidade das explorações.

Renato Vieira

Janeiro de 2013