



ASSOCIAÇÃO DE AGRICULTORES DA ILHA DO PICO

CATÁLOGO DE TOUROS 2011/2012



Vaca Grande Campeã
Feira Agropecuária do Pico 2010



Grande Campeã Jovem
Feira Agropecuária do Pico 2010





Ficha Técnica

Design Gráfico - Ruralbit Lda
Tiragem 100 exemplares

Capa
Grande Campeã Jovem da Feira Agropecuária do Pico 2010
M.H.Vieira
ALTABAXTER Linda

Vaca Grande Campeã da Feira Agropecuária do Pico 2010
M.J.P.Oliveira
IGNITER Preciosa



- 7 Raça Holstein Frisia
- 27 Raça Jersey
- 31 Raça Pardo Suiço
- 33 Raça Montbeliarde
- 36 Raça Vermelha sueca
- 38 Raça Ramo Grande
- 43 Raça Simmental Fleckvieh
- 49 Raça Aberdeen Angus
- 56 Raça Charolês
- 60 Raça Limousine
- 64 Raça Blanc Blue Belge
- 64 Raça Blonde d'Aquitaine

CATÁLOGO DE TOUROS 2011/2012



ASSOCIAÇÃO DE AGRICULTORES DA ILHA DO PICO

ASSISTÊNCIA VETERINÁRIA

A AAIP tem ao serviço da lavoura do Pico duas Médicas Veterinárias e um Enfermeiro Veterinário.

O atendimento é a tempo inteiro, de forma a garantir todas as solicitações e chamadas efectuadas por toda a Ilha.

Para além de garantirem o atendimento em situações de emergência, o serviço de assistência veterinária permite também um acompanhamento das explorações, quer do ponto de vista sanitário quer reprodutivo, contribuindo assim para um melhor desempenho das explorações pecuárias do Pico.



Dra. Catarina Manito
Médica Veterinária
914906591



Dra. Márcia Fortunato
Médica Veterinária
916187217



Pedro Silva
Enfermeiro Veterinário
916187217

Associação de Agricultores da Ilha do Pico



SUBCENTRO DE INSEMINAÇÃO ARTIFICIAL

A Associação de Agricultores da Ilha do Pico dispõe de 2 Inseminadores que trabalham a tempo inteiro no âmbito de assegurar as necessidades dos produtores quer seja durante a semana de trabalho quer seja durante o fim-de-semana e feriados.

No Subcentro da AAIP, o stock de sêmen existente apresenta ao dispor dos produtores as seguintes raças: Holstein, Jersey, Vermelha Sueca, Parda e Montbeliarde (Leite); Fleckvieh, Charolês, Angus, Limousine, B.B.B., Hereford, B. Aquitaine e Ramo Grande (Carne).

Dentro de cada raça, os nossos inseminadores seleccionaram os melhores touros de forma a melhorar a qualidade de produção das futuras gerações dos nossos bovinos, optando pelos métodos de emparelhamento mais adequados.



Dra. Catarina Manito
Directora do Sub-Centro



Inseminador Renato Vieira
914905235



Inseminador Paulo Vieira
914906331

Momento do cio	Horário da chamada	Momento da inseminação
Manhã	Até as 13 horas do mesmo dia	Tarde
Tarde	Até as 22 horas do mesmo dia	Manhã

*Produtos fabricados a partir de leite
genuinamente produzido
nas pastagens da ilha do Pico*




LactoPico
Cooperativa de Lacticínios da Ilha do Pico


**PICO
LAZE**

*Picolaze/Lactopico
Mistério da Silveira - 9930-178 Lajes do Pico - Açores - Portugal
Tel.: 292672300/292672451 - Fax: 292672451 - E-mail: azores@picolaze.pt - lactopico@sapo.pt*



ASSOCIAÇÃO DE AGRICULTORES DA ILHA DO PICO

RAÇA FRÍSIA

A trabalhar com a Associação Portuguesa
da Raça Frísia desde 2010



Delegação do Livro Genealógico Português da Raça
Bovina Frísia na Ilha do Pico

Responsável pelas acções de melhoramento animal
da Raça Frísia no Pico (contraste e identificação
animal no Livro Genealógico)

Consulta online do efectivo e de todas as ocorrências
dos animais da Raça Frísia dos produtores inscritos

www.bovinfor.pt



Associação de Agricultores da Ilha do Pico

US134422312

Gen-Mark Stmatic Sanchez

Data de Nasc.:2003-04-18

STORMATIC X BW MARSHALL X WINCHESTER



**Pai: Comestar Stormatic-ET
CA06947936**

Mãe: Gen-Mark BW Mar Winnie-ET

- ▶ Tipo de concurso
- ▶ Capacidade corporal, garupas, úberes e pernas fantásticas
- ▶ TOP em conformação

VALORES GENÉTICOS PARA A PRODUÇÃO

Leite	+334.75 kg (92%)
Proteína	-0.02%
Gordura	-0.08%
CCS	3.01



Características Físicas

Característica	Valor
Tipo	3.27
Estatura	3.86
Profundidade Corporal	2.79
Pernas e Pés	1.49
Angulo Pés	3.04
Profundidade Úbere	1.27
Alt. Úberes Posterior	3.55
Col. Tetos Anteriores	0.62
Col. Tetos Posteriores	1.25
Comprimento Tetos	2.44

Unidades: Desvio Padrão

Fonte: DairyBulls.com HA-USA 12/2010



Golden Oaks Alexander

Raça Holstein Frisia

USA61133837

Data de Nasc.:2003-06-19

Golden-Oaks ST Alexander-ET

STORMATIC X PATRON X AEROSTAR



**Pai: Comesatr Stormatic ET
CA6947936**

**Mãe: New-Way Patron Allie-ET
USA 17216847**

- ▶ Excelente conformação, vacas compridas, angulosas e com muito estilo
- ▶ Boa produção de leite com % gordura positiva

VALORES GENÉTICOS PARA A PRODUÇÃO

Leite	+344.73 Kg (92%)
Proteína	0
Gordura	+0.14
CCS	2.88



Características Físicas

Tipo	2.37	
Estatura	1.00	
Profundidade Corporal	0.79	
Pernas e Pés	2.14	
Angulo Pés	1.30	
Profundidade Úbere	0.95	
Alt. Úberes Posterior	2.26	
Col. Tetos Anteriores	1.52	
Col. Tetos Posteriores	1.53	
Comprimento Tetos	-1.75	

Unidades: Desvio Padrão

Fonte: DairyBulls.com HA-USA 12/2010

 **WORLD WIDE SIRES, LTD.**
YOUR FUTURE IS OUR FUTURE

US60845420

Data de Nasc.:2003-12-08

Willow-Marsh-CC Gabor-ET

FINLEY X CONVINCER X RUDOLPH



Pai: Opsal Finley-ET
US120780521

Mãe: Johcar Convincer Gama ET
US50038790

- ▶ Vacas grandes, robustas e profundas
- ▶ Muito leite com CCS baixas
- ▶ Facilidade de parto

VALORES GENÉTICOS PARA A PRODUÇÃO

Leite	+777.0 (93%)
Proteína	-0.07 %
Gordura	-0.14 %
CCS	2.85

Fonte: DairyBulls.com HA-USA 12/2010



Palmcrest Monument

Raça Holstein Frisia

USA61355223

Data de Nasc.:2003-12-29

Palmcrest Monument ET

MORTY X DURHAM X JUROR



Pai: Souder Morty ET
USA17349617

Mãe: RGNCRST-RH Durham Bliss-ET
USA 207186752

- ▶ Estrutura leiteira excelente
- ▶ Ótimos úberes

Índices Produtivos

Filhas 42 / Exp 9

Parâmetro	V. G.	Fiab.
Leite	490	93.7%
MG	7.58	93.9%
MP	5.71	94.8%
CCS	0.25	89.3%
TB	-0.27	95.5%
TP	-0.17	95.7%

Índices Morfológicos

Filhas 35 / Exp 7

Parâmetro	P.T.A.	Fiab.
Pont. Final	0.89	84.3%
S.M.	1.10	
C.L.	0.39	
C.C.	1.85	
Est.	0.00	
P.P.	-0.11	



Caracteres Lineares

Estatura	2.76	
Prof.Corp.	0.83	
Larg.Peito	1.33	
Ang.Garupa	-1.54	
Lrg.Garupa	0.99	
Memb.Post.	0.01	
Vista Trás	-2.34	
Ang.Pé	1.47	
Mobilidade	-1.03	
Úbere Ant.	2.56	
Úbere Post	1.98	
Prof.Úbere	1.95	
Lig.Susp.	2.36	
Comp.Tetos	-0.54	
Col.Tetos Ant.	1.73	
Col.Tetos Post.	1.51	
Angular.	1.46	

Unidades: Desvio Padrão



Fonte: Avaliação Genética Nacional da Raça Holstein Frísia - Outubro 2010

US60869180

Palmcrest Blitz Blade ET

Data de Nasc.:2002-04-06

BLITZ X DURHAM X JUROR



Pai: Fustead Emory Blitz ET
USA17013604

Mãe: RGNCRST-RH Durham Bliss-ET
USA 207186752

- ▶ Considerado por muitos o melhor filho do Blitz nos Estados Unidos
- ▶ Forte em leite e tipo

VALORES GENÉTICOS PARA A PRODUÇÃO

Leite	+514.37 (99%)
Proteína	-0.01
Gordura	-0.13
CCS	3.05



Características Físicas

Tipo	1.75	
Estatura	1.96	
Profundidade Corporal	2.32	
Pernas e Pés	0.79	
Angulo Pés	1.08	
Profundidade Úbere	0.27	
Alt. Úberes Posteriores	3.02	
Col. Tetos Anteriores	0.84	
Col. Tetos Posteriores	0.71	
Comprimento Tetos	0.33	

Unidades: Desvio Padrão

Fonte: DairyBulls.com HA-USA 12/2010



US126853007

B-Hiddenhills Mar Marmax-ET

Data de Nasc.:1999-01-19

BW MARSHALL X MOMENTUM-RED X CUBBY



**Pai: Mara-thon BW Marshall ET
USA2290977**

**Mãe: Neyer Momentum Mary-ET
USA 153612293**

- ▶ Mais de 10 000 filhas testadas (99% repetibilidade)
- ▶ Excelente produção de leite
- ▶ Boas pernas e pés

Índices Produtivos

Filhas 185 / Exp 73

Parâmetro	V. G.	Fiab.
Leite	1120	98.2%
MG	16.21	98.2%
MP	27.40	98.5%
CCS	-0.07	90.1%
TB	-0.31	98.7%
TP	-0.13	98.8%

Índices Morfológicos

Filhas 103 / Exp 40

Parâmetro	P.T.A.	Fiab.
Pont. Final	0.35	92.8%
S.M.	0.16	
C.L.	-0.25	
C.C.	0.76	
Est.	0.00	
P.P.	0.30	



Caracteres Lineares

Estatura	0.72	
Prof.Corp.	1.14	
Larg.Peito	1.36	
Ang.Garupa	-0.88	
Lrg.Garupa	0.52	
Memb.Post.	-1.56	
Vista Trás	2.21	
Ang.Pé	1.14	
Mobilidade	2.00	
Úbere Ant.	1.08	
Úbere Post	0.84	
Prof.Úbere	-0.57	
Lig.Susp.	0.37	
Comp.Tetos	-0.35	
Col.Tetos Ant.	0.43	
Col.Tetos Post.	0.21	
Angular.	-0.62	

Unidades: Desvio Padrão

O-Bee Krown

Raça Holstein Frisia

USA136580429

O-Bee Krown ET

Data de Nasc.:2005-05-31

MR SAM X BW MARSHALL X FORMATION



**Pai: Regancrest-MR Drham Sam-ET
USA207184639**

**Mãe: O-Bee BW Marshall Kelsie-ET
USA 131724282**

- ▶ Excelente relação qualidade preço
- ▶ Vacas altas e profundas com boas pernas
- ▶ Ligamento suspensor forte

VALORES GENÉTICOS PARA A PRODUÇÃO

Leite	+271.25 (84%)
Proteína	0%
Gordura	0.06
CCS	2.97



Características Físicas

Tipo	1.65	
Estatura	2.76	
Profundidade Corporal	1.36	
Pernas e Pés	0.83	
Angulo Pés	2.14	
Profundidade Úbere	0.30	
Alt. Úberes Posterior	0.98	
Col. Tetos Anteriores	1.53	
Col. Tetos Posteriores	1.28	
Comprimento Tetos	0.02	

Unidades: Desvio Padrão

Fonte: DairyBulls.com HA-USA 12/2010

 **WORLD WIDE SIRES, LTD.**
YOUR FUTURE IS OUR FUTURE

CA7588022

Gillette Jordan

Data de Nasc.:2005-11-07

GOLDWYN X DURHAM X LEADMAN



Pai: Braedale Goldwin
HOCANM10705608

Mãe: Gillete-I Durham Jericho
HOCANF8143479

- ▶ Touro Nº 2 no Canadá, filho do Goldwyn
- ▶ Excelente produção de leite, gordura e proteína e CCS baixas
- ▶ Ótima conformação

VALORES GENÉTICOS PARA A PRODUÇÃO

Leite	+272.16 (86%)
Proteína	0.02%
Gordura	0.05%
CCS	2.64



Características Físicas

Tipo	2.49
Estatura	1.01
Profundidade Corporal	0.45
Pernas e Pés	1.34
Angulo Pés	2.65
Profundidade Úbere	1.25
Alt. Úberes Posterior	2.41
Col. Tetos Anteriores	1.04
Col. Tetos Posteriores	2.63
Comprimento Tetos	-0.35

Unidades: Desvio Padrão

Fonte: DairyBulls.com HA-USA 12/2010



CA7588018

Gillette Jerrick

Data de Nasc.:2005-11-06

GOLDWYN X DURHAM X LEADMAN



**Pai: Braedale Goldwin
HOCANM10705608**

**Mãe: Gillete-I Durham Jericho
HOCANF8143479**

- ▶ Irmão completo de Jordan
- ▶ Úberes muito bons (ligamento e textura)
- ▶ Boa vida produtiva e CCS baixas

VALORES GENÉTICOS PARA A PRODUÇÃO

Leite	+272.15 (86%)
Proteína	0.02%
Gordura	0.05%
CCS	2.64



Características Físicas

Tipo	2.20	
Estatura	0.87	
Profundidade Corporal	0.48	
Pernas e Pés	1.22	
Angulo Pés	2.40	
Profundidade Úbere	1.15	
Alt. Úberes Posterior	2.40	
Col. Tetos Anteriores	0.99	
Col. Tetos Posteriores	2.34	
Comprimento Tetos	-0.55	

Unidades: Desvio Padrão

Fonte: DairyBulls.com HA-USA 12/2010



Rietben Tee Off

Raça Holstein Frisia

CA7517867

Rietben Tee Off

Data de Nasc.:2004-09-06

TITANIC X GIBSON X LEDUC



Pai: Hartline Titanic-ET
HOUSAM123066734

Mãe: Rietben S G Celebrity
HOCANF7357174

- ▶ Filhas altas produtoras de leite e estilo de concurso
- ▶ Ótima conformação (estatura e angularidade)
- ▶ Úberes largos e pés excelentes

VALORES GENÉTICOS PARA A PRODUÇÃO

Leite	+293.93 (85%)
Proteína	-0.05%
Gordura	-0.09%
CCS	2.97



Características Físicas

Tipo	2.27	
Estatura	2.56	
Profundidade Corporal	0.65	
Pernas e Pés	-0.05	
Angulo Pés	2.55	
Profundidade Úbere	2.65	
Alt. Úberes Posterior	2.23	
Col. Tetos Anteriores	1.33	
Col. Tetos Posteriores	2.02	
Comprimento Tetos	-0.22	

Unidades: Desvio Padrão

Fonte: DairyBulls.com HA-USA 12/2010



Picolo Red

Raça Holstein Frisia

CA102327659

La Presentation Picolo Red

Data de Nasc.:2004-06-17

SEPTEMBER STORM *RC X LENTINI*RDC X STEVEN*FR



**Pai: Pursuit September Storm
HOCANM6820564**

**Mãe: La Presentation Piccolie
HOCANF7306972**

- ▶ Boa produção de leite e CCS baixas
- ▶ Vacas altas, angulosas e muito fortes de lombo
- ▶ Boas pernas e pés

VALORES GENÉTICOS PARA A PRODUÇÃO

Leite	+167.37 (84%)
Proteína	-0.02%
Gordura	-0.01%
CCS	2.81



Características Físicas

Tipo	1.85
Estatura	2.82
Profundidade Corporal	1.36
Pernas e Pés	0.62
Angulo Pés	2.83
Profundidade Úbere	1.24
Alt. Úberes Posterior	1.21
Col. Tetos Anteriores	0.01
Col. Tetos Posteriores	1.53
Comprimento Tetos	-0.85

Unidades: Desvio Padrão

Fonte: DairyBulls.com HA-USA 12/2010



CA10559198

Cedarwal Spirte

Data de Nasc.:1998-11-02

LEE X MASON X AEROSTAR



Pai: Comestar Lee
HOCANM5757117

Mãe: Cedarwal Halo Mason
HOCANF6647005

- ▶ Vacas angulosas, com costelas profundas e lombos fortes
- ▶ Úberes com excelente textura e colocação dos tetos
- ▶ Boa vida produtiva

Índices Produtivos

Filhas 88 / Exp 34

Parâmetro	V. G.	Fiab.
Leite	392	96.7%
MG	18.87	96.6%
MP	-1.79	97.2%
CCS	-0.54	96.1%
TB	0.02	97.6%
TP	-0.14	97.6%

Índices Morfológicos

Filhas 67 / Exp 22

Parâmetro	P.T.A.	Fiab.
Pont. Final	0.28	90.1%
S.M.	0.67	
C.L.	0.33	
C.C.	0.38	
Est.	0.00	
P.P.	-0.25	



Caracteres Lineares

Estatura	1.35	
Prof.Corp.	-0.92	
Larg.Peito	-0.76	
Ang.Garupa	-0.63	
Lrg.Garupa	0.18	
Memb.Post.	1.47	
Vista Trás	-1.71	
Ang.Pé	-0.51	
Mobilidade	-2.17	
Úbere Ant.	0.79	
Úbere Post	2.32	
Prof.Úbere	1.34	
Lig.Susp.	0.65	
Comp.Tetos	0.66	
Col.Tetos Ant.	1.47	
Col.Tetos Post.	1.48	
Angular.	1.33	

Unidades: Desvio Padrão



Fonte: Avaliação Genética Nacional da Raça Holstein Frísia - Outubro 2010

NL000419008297

Berryhill TV

Data de Nasc.:2005-09-16

SHOTTLE X BW MARSHALL X PATRON



**Pai: Picston Shottle-ET
HOGBRM598172**

**Mãe: Regancrest Tes
HONLDF326045031**

- ▶ Vacas fortes, profundas e angulosas
- ▶ Óptimas pernas e pés
- ▶ Óptimos úberes em vacas com longevidade

VALORES GENÉTICOS PARA A PRODUÇÃO

Leite	+260.81 (81%)
Proteína	0.0%
Gordura	-0.01 %
CCS	2.83



Características Físicas

Tipo	2.96	
Estatura	1.56	
Profundidade Corporal	2.26	
Pernas e Pés	3.39	▶
Angulo Pés	2.99	
Profundidade Úbere	1.84	
Alt. Úberes Posterior	4.06	▶
Col. Tetos Anteriores	1.94	
Col. Tetos Posteriores	1.66	
Comprimento Tetos	0.53	

Unidades: Desvio Padrão

Fonte: DairyBulls.com HA-USA 12/2010

Semenzoo italy

IT019500292622

Go-Farm Ford Virzil ET TV TL

Data de Nasc.:2001-12-19

FORD X SKYWALKER X MASCOT



Pai: Alzi Juror Ford
IT3604039709

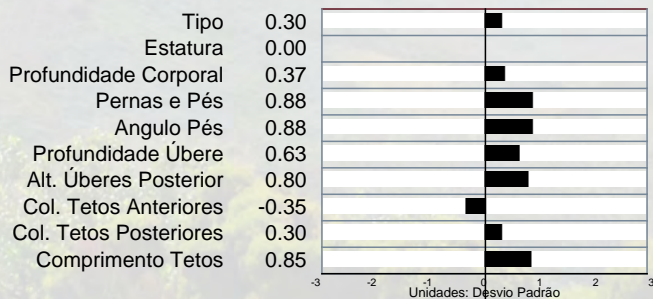
- ▶ Vacas de fácil manejo
- ▶ Boas pernas e pés
- ▶ Boa % proteína

VALORES GENÉTICOS PARA A PRODUÇÃO

Leite	+208.65 (90%)
Proteína	0.07%
Gordura	0.01%
CCS	2.93



Características Físicas



Fonte: DairyBulls.com HA-USA 12/2010

Semenzoo italy

IT030000346619

Bernardis Joko Maya

Data de Nasc.:2001-11-21

JOCKO X MANFRED X LUKE



Pai: Jocko Besn
FR5694028588

- ▶ Muito leite e úberes extraordinários
- ▶ Alta repetição, valores ordenha
- ▶ Pedigree diferente - Jocko x manfred

VALORES GENÉTICOS PARA A PRODUÇÃO

Leite	+489.88 (89%)
Proteína	-0.03 %
Gordura	-0.01 %
CCS	3.18



Características Físicas

Tipo	0.66	
Estatura	-0.25	
Profundidade Corporal	-0.74	
Pernas e Pés	0.85	
Angulo Pés	0.62	
Profundidade Úbere	0.75	
Alt. Úberes Posterior	2.42	
Col. Tetos Anteriores	1.56	
Col. Tetos Posteriores	1.13	
Comprimento Tetos	0.58	

Unidades: Desvio Padrão

Fonte: DairyBulls.com HA-USA 12/2010

Semenzoo italy

CH120022840643

Savard ET

Data de Nasc.:2002-11-27

BRAD RF X STORM-ET



Pai: Maral Juror Brad RDC
IT011200371480

Mãe: Penza-ET
CH712556030432

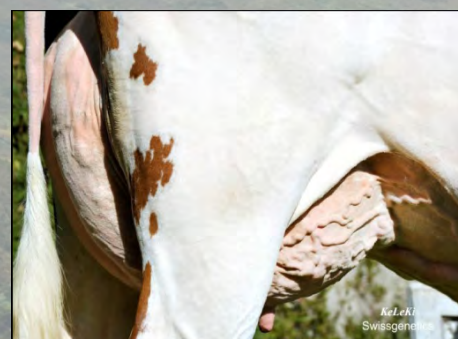
- ▶ Testado na Suíça com excelentes provas
- ▶ Úberes, pernas, pés e muito tipo num só pacote

VALORES GENÉTICOS PARA A PRODUÇÃO

Leite	+707 (96%)
Proteína	-0.08 %
Gordura	-0.03 %
CCS	-

VALORES GENÉTICOS PARA TIPO (ÍND.100)

Pontuação Final	121
Tipo	125
Perna e Pés	116
Úbere	124
Tetos	111



Fonte: Swiss Genetics International

US000127329466

Sir Ridgedale Rustler Red ET TV TL

Data de Nasc.:1999-03-01

Laredo X Milestone Ex93 X Leadman Ex94

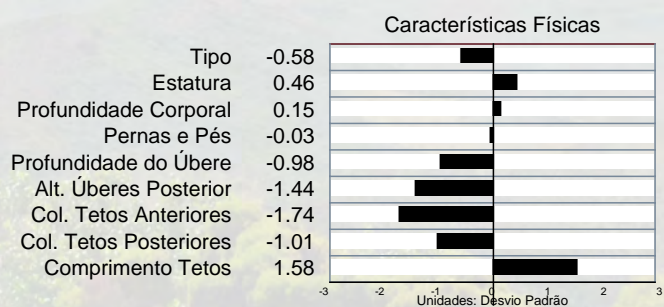


**Pai: Chapel_Bank Laredo-Red
USAM000002199279**

- ▶ Primeiro touro Red Holstein classificado Excelente 97
- ▶ Especialista em concursos
- ▶ Excelente morfologia (úberes, pernas e pés)

VALORES GENÉTICOS PARA A PRODUÇÃO

Leite	-478.08 Kg (96%)
Proteína	-0.04 Kg
Gordura	-0.02 Kg
CCS	3.08



Fonte: GGI Itália

GGI  ITALIA

PT352396114

Venda Nova Brock Ultra

Data de Nasc.:2002-04-11

**Pai: Moroville Mascot Brock
US 2203532**

**Mãe: VN Beelwood Seara Ted
PT 652301478**

- ▶ Excelente Melhorador em Produção, baixas células somáticas
- ▶ Cruzar com vacas de boas pernas e pés. Filhas Harmoniosas e com Capacidade.

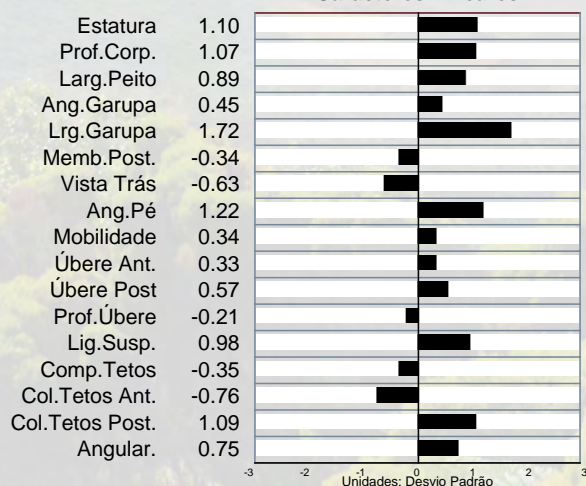
Índices Produtivos

Parâmetro	V. G.	Fiab.
Leite	830	96.5%
MG	36.68	96.5%
MP	15.38	97.0%
CCS	-0.46	96.1%
TB	0.06	97.5%
TP	-0.14	97.6%

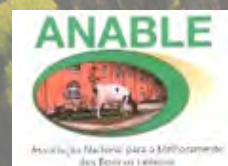
Índices Morfológicos

Parâmetro	P.T.A.	Fiab.
Pont. Final	0.25	89.7%
S.M.	0.13	
C.L.	0.16	
C.C.	0.75	
Est.	0.00	
P.P.	0.05	

Caracteres Lineares



Fonte: Avaliação Genética Nacional da Raça Holstein Frísia - Outubro 2010



PT113566557

Vale Leandro Locust Bandolim ET

Data de Nasc.:2004-10-06



**Pai: Locust-Ridge Emory Caleb ET
US 2291624**

**Mãe: Venda Nova Jed Oliva
PT S073957**

- ▶ As filhas começam a destacar-se em concursos
- ▶ Touro equilibrado em leite

Índices Produtivos

Filhas 104 / Exp 92

Parâmetro	V. G.	Fiab.
Leite	115	96.4%
MG	-8.07	96.1%
MP	-14.11	96.9%
CCS	0.08	93.3%
TB	-0.22	97.1%
TP	-0.20	97.4%

Índices Morfológicos

Filhas 39 / Exp 34

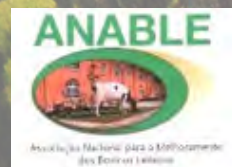
Parâmetro	P.T.A.	Fiab.
Pont. Final	0.24	85.9%
S.M.	-0.10	
C.L.	0.40	
C.C.	0.94	
Est.	0.00	
P.P.	0.19	

Caracteres Lineares

Caracter	Valor
Estatura	1.25
Prof.Corp.	2.52
Larg.Peito	1.78
Ang.Garupa	-0.42
Lrg.Garupa	1.30
Memb.Post.	-1.22
Vista Trás	1.25
Ang.Pé	1.17
Mobilidade	1.19
Úbere Ant.	-0.32
Úbere Post	0.62
Prof.Úbere	0.36
Lig.Susp.	-0.04
Comp.Tetos	0.46
Col.Tetos Ant.	-1.83
Col.Tetos Post.	-1.99
Angular.	1.47

Unidades: Desvio Padrão

Fonte: Avaliação Genética Nacional da Raça Holstein Frísia - Outubro 2010





CONTRASTE LEITEIRO

Consiste no registo e avaliação da quantidade de leite, desde os níveis de gordura e proteína à contagem de células somáticas de cada uma das vacas de uma exploração agrícola, no decurso das várias lactações. Constitui um instrumento imprescindível para a gestão técnico-económica da exploração e apresenta as seguintes vantagens:

- Seleccionar as vacas com maior produção de leite;
- Identificar os animais de baixas produções que serão eliminados da exploração;
- Estabelecer programas alimentares que satisfaçam as necessidades de manutenção e produção, em quantidade e tipo de alimento a dar a cada vaca, diminuindo assim o custo de produção por vaca;
- Detectar qualquer redução anormal de produção (provocada por doenças), assim como possibilitar um diagnóstico de mamites (através da contagem das células somáticas);
- Permitir aos criadores dar melhor atenção aos aspectos morfológicos das fêmeas (útero, tetos, etc.);
- Registrar todos os dados de produção, assim como datas de parto, cobrição, secagem, etc;
- Aumentar o valor comercial das filhas da vaca contrastada;
- Comprovar o mérito genético dos touros;
- Facilitar a obtenção de prémios em provas/concursos de bovinos leiteiros;



O Contraste leiteiro é o único meio que permite ao agricultor conhecer o real valor de cada vaca.

Na Ilha do Pico existem 27 explorações de leite em Contraste, das quais grande número já se encontram a inscrever seus animais na APCRF.



**Contrastador
Paulo Vieira
914906331**



**Contrastador
Renato Vieira
914905235**

Associação de Agricultores da Ilha do Pico

Pine Haven Senior

Raça Jersey

CA10211025

Data de Nasc.:2000-10-04

Pine Haven Senior

COUNCILLER X PERIMITER



**Pai: Glenholme Counciller
CA139361**

**Mãe: Pine Haven Rep Satin
CA 10017090**

- ▶ Ótima conformação
- ▶ Longevidade e fertilidade das filhas alta

VALORES GENÉTICOS PARA A PRODUÇÃO

Leite	-187.79 Kg (97%)
Proteína	+0.05%
Gordura	+0.09%
CCS	2.85



Características Físicas

Tipo	0.70	
Estatura	1.00	
Profundidade Corporal	0.00	
Angulo Pés	-0.10	
Profundidade Úbere	2.10	
Alt. Úberes Posterior	-0.20	
Col. Tetos Anteriores	0.80	
Comprimento Tetos	-0.40	

Unidades: Desvio Padrão

Fonte: DairyBulls.com HA-USA 12/2010



CA9240969

Data de Nasc.:2001-05-06

Hollylane Lilibet's Legacy

PERIMITER X RENAISSANCE



**Pai: Rock Ella Perimiter
CA139475**

**Mãe: Willoa Lilibet Renaissance ET
CA 10023771**

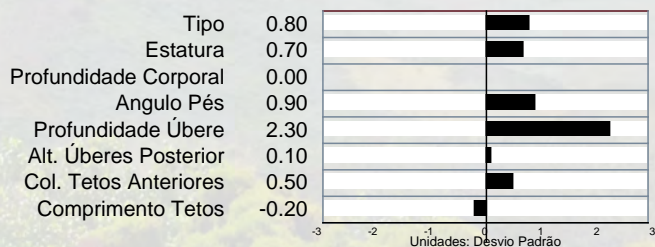
- ▶ Alta fertilidade do sêmen
- ▶ Baixas CCS
- ▶ Excelentes desvios gordura e proteína

VALORES GENÉTICOS PARA A PRODUÇÃO

Leite	-123.83 Kg (96%)
Proteína	+0.11%
Gordura	+0.18%
CCS	2.83



Características Físicas



Fonte: DairyBulls.com HA-USA 12/2010



JER302229

DJ May X-Vik

Data de Nasc.:2001-08-18

Q MIRAGE X FYN LEMVIG



Pai: Q Mirage
DK300825

Mãe: FYN Lemvig

- ▶ Touro Jersey dinamarquês
- ▶ Alta produção à excelente conformação

VALORES GENÉTICOS PARA A PRODUÇÃO (ÍND.100)

Leite (Kg)	109
Proteína (%)	89
Gordura (%)	96

VALORES GENÉTICOS PARA TIPO (ÍND.100)

Corpo	119
Patas	88
Úbere	125
Estatura	118
Profundidade do Úbere	122



Fonte: Viking Genetics International (2011-02-02)

A Cooperativa Agrícola Nortilha é uma cooperativa com sede em São Roque sendo uma cooperativa com história na comercialização de factores de produção. Recentemente, fruto de uma parceria entre a Associação de Agricultores, a Cooperativa alargou o seu número de cooperantes passando os sócios da AAIP a ser cooperantes da Nortilha.



Na Nortilha os agricultores dispõem de uma vasta gama de produtos certificados e de grande qualidade, desde adubos, sementes Outonais e Primavera, ração e diversos materiais indispensáveis à agricultura. Recentemente iniciou-se a distribuição dos produtos pela ilha.

A Nortilha dispõe de apoio técnico nas diversas áreas, desde o acompanhamento das explorações (fertilizações e tratamentos fitossanitários), o maneio e a alimentação do efectivo. Possui ainda uma farmácia veterinária coordenada pelas médicas veterinárias da AAIP.

Na Nortilha é constante a preocupação em fornecer sempre aos agricultores os produtos aos melhores preços possíveis.



Horário de Funcionamento
Segunda a Sexta: das 09:00 às 17.30
Sábado: das 09:00 às 12:30

IT021000782330

Data de Nasc.:1999-08-26

Superbrown Rud Zaster-ET *TM

ZOLDO X JETWAY (M) X LALA

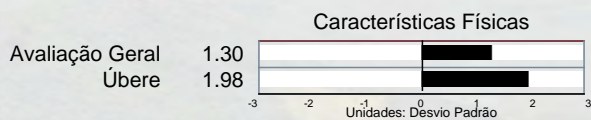


Pai: Emory Tammys ZOLDO *TW *TM
IT 000.0012.1852.0

Mãe: Heljeta-ET
DE 009.1243.6709.0

VALORES GENÉTICOS PARA A PRODUÇÃO

Leite	+883 Kg (93%)
Proteína	-0.6%
Gordura	-0.26%
CCS	



Fonte: Federação Suíça de Criadores de Gado Pardo (2011)





INSEMINAÇÃO ARTIFICIAL EM CÁPRINOS

A Inseminação Artificial em Bovinos tem sido algo em que a AAIP tem vindo a apostar nos últimos tempos, mas recentemente, tendo recebido formação de IA em Caprinos, Renato Vieira já iniciou o trabalho de inseminação em caprinos.

Foi devido aos muitos apelos por parte de produtores desta espécie que a AAIP procurou forma de trazer para a Ilha do Pico sêmen de Caprinos Puros, com o objectivo de melhorar a genética do efectivo caprino.



Momento do cio	Horário da chamada	Momento da inseminação
Manhã	Até as 13 horas do mesmo dia	Tarde
Tarde	Até as 22 horas do mesmo dia	Manhã



**Inseminador
Renato Vieira
914905235**

<i>Sêmen Caprino disponível na AAIP</i>	
Raça	Nome do Caprino
ALPINA	Victorieux
	Pommier
SAANEN	Ozoum
	Recto
	Stylo

FR4240697778

Data de Nasc.:2002-10-03

Timor

LECUYER X EZOZO X BOISLEVIN



Pai: Lecuyer
FR7495022208

Mãe: NEIGE 04
FR4297009743

- ▶ Para cruzar com Holstein
- ▶ Aumenta fertilidade, robustez e saúde

VALORES GENÉTICOS PARA A PRODUÇÃO

Leite	+678
Proteína	-0.8
Gordura	-0.1

VALORES GENÉTICOS PARA TIPO (ÍND.100)

Morfologia	110
Corpo	103
Aprumos	112
Úberes	110
Tetos	100

Fonte: Institut de l'Elevage (Dezembro2010)

FR7039077588

Solstice

Data de Nasc.:2001-03-20

ISANGRIN X BOIS LEVIN X TARTARS



Pai: Isangrin
FR6393018001

Mãe: Juvenile
FR7094018945

VALORES GENÉTICOS PARA A PRODUÇÃO

Leite	+248
Proteína	1.1 %
Gordura	0.6 %

VALORES GENÉTICOS PARA TIPO (ÍND.100)

Morfologia	104
Corpo	92
Aprumos	113
Úberes	113
Tetos	108

Fonte: Institut de l'Elevage (Dezembro2010)



CROSSBREEDING

Este é o termo utilizado para caracterizar o cruzamento entre raças leiteiras, aproveitando o vigor dos híbridos, como uma alternativa rentável de produção.

A raça Holstein tem sido alvo de uma intensa selecção nos últimos anos, atingindo uma elevada característica leiteira aliada a altas produções de leite, e uma também apertada consanguinidade.

À medida que a selecção aumentou verificou-se uma redução acentuada na fertilidade, na longevidade e uma menor resistência a doenças. A rentabilidade das explorações está hoje muito condicionada pelos preços relativamente baixos do leite, associada a custos cada vez maiores dos factores de produção. A redução destes custos passa por conseguir uma maior eficiência na produção, não somente por uma maior produção por animal, mas também melhorando certos parâmetros como a fertilidade, longevidade, maior facilidade de parto, maior resistência a doenças, etc.

Na maioria dos países desenvolvidos na produção de leite tem-se utilizado com sucesso o cruzamento entre raças leiteiras complementares, aproveitando o alto potencial produtivo da raça Holstein (eliminando ao mesmo tempo o problema da consanguinidade). O vigor híbrido resultante destes cruzamentos melhora significativamente factores como a fertilidade, saúde, longevidade, diminuição da mortalidade e aumento da resistência a doenças.



Confirma-se através dos diversos resultados obtidos em explorações de todo o mundo que os animais cruzados mantêm as altas produções de leite, mas com maior qualidade (percentagem de gordura e proteína mais elevadas) e uma significativa redução das células somáticas em comparação com a raça Holstein pura.

Várias têm sido as raças utilizadas, mas aquelas que melhores resultados têm fornecido são as Montbéliarde e Vermelha Sueca.

O método utilizado é o seguinte (a Holstein x Montbéliarde x Vermelha Sueca x Holstein): primeiro cruza-se Holstein com a Montbéliarde, a fêmea resultante é cruzada com a Vermelha Sueca, sendo a fêmea tri-híbrida resultante deste triplo cruzamento novamente cruzada com Holstein.

O Crossbreeding é apenas mais uma alternativa rentável de produção para a sua exploração.

Arbelunda

Raça Vermelha Sueca

SRB92112

Data de Nasc.:2002-07-16

Arbelunda

FLAKA X ABRU X EKESLUNDA



Pai: Flaka
SRB 94307

Mãe: Lisa

VALORES GENÉTICOS PARA A PRODUÇÃO (ÍND.100)

Leite (Kg)	93 (95%)
Proteína (%)	107
Gordura (%)	115

VALORES GENÉTICOS PARA TIPO (ÍND.100)

Corpo	112
Patas	113
Úbere	112
Estatura	108
Profundidade do Úbere	120



Fonte: Viking Genetics (31-01-2001)

RAÇA BOVINA RAMO GRANDE

ORIGEM DA RAÇA

A origem da raça Ramo Grande está ligada ao povoamento do arquipélago dos Açores.

O Livro Genealógico da raça Ramo Grande foi instituído em 1996 e a sua gestão técnica está a cargo da Direcção Regional do Desenvolvimento Agrário.

O sistema de exploração do bovino Ramo Grande caracteriza-se por um regime de pastoreio ao longo de todo o ano, atendendo às condições naturais da Região Açores.



PADRÃO DA RAÇA

Pelagem de cor vermelha mais ou menos intensa, raras vezes, malhada em determinadas zonas específicas;

Esqueleto forte com articulações largas;

Cabeça bem desenvolvida, com perfil frontal predominantemente convexo;

Cornos, de tamanho médio, opistóceros;

Tronco, com desenvolvimento mais acentuado no terço anterior em relação ao posterior, ligado por um costado pouco alto e pouco arqueado;

Membros terminam por unhas afogeadas e resistentes.

Factores que têm contribuído para o acréscimo de bovinos da raça:

.Utilização crescente da Inseminação Artificial (IA) nos últimos anos;

.Incentivos – medidas agro-ambientais e prioridade no acesso a direitos ao prémio das vacas aleitantes;

.Temperamento dócil e facilidade de trato;

.Participação nos cortejos etnográficos aquando das festas tradicionais açorianas.

Actualmente, pretende-se assegurar a produção destes animais em linha pura, de modo a garantir uma população base, a partir da qual se possa trabalhar com o objectivo de definir e valorizar os seus produtos, aproveitando a mais valia da única raça bovina autóctone que a Região possui, com o objectivo final de promover e garantir a sua continuidade de forma sustentada.

PT093399932

Contrate

Data de Nasc.:2004-11-08



Pai: Chibante
PT 0 93 297721

Mãe: Veleira
PT 2 93 261603

PONTUAÇÃO

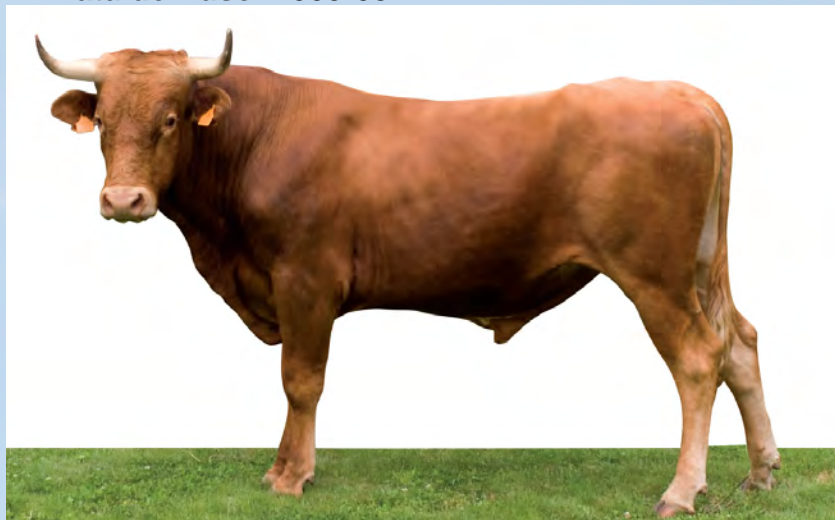
Total	82.5
Características Étnicas	8.5
Garupa e Volume da Coxa	8.0
Des. Geral e Harmonia Formas	8.5
Pescoço, Peito, Costado e Rins	8.0
Membros e Aprumos	8.0
Integridade Órgãos Reprodutore	8.0

Fonte: DRDA

PT995506959

Amante

Data de Nasc.:2003-03-22



Pai: Amante II
PT O 224102

Mãe: Laranja
PT 27 033302

PONTUAÇÃO

Total	80.75
Características Étnicas	8.5
Garupa e Volume da Coxa	8.0
Des. Geral e Harmonia Formas	8.0
Pescoço, Peito, Costado e Rins	8.0
Membros e Aprumos	8.0
Integridade Órgãos Reprodutore	8.0

Fonte: DRDA

PT095506925

Amado

Data de Nasc.:2003-03-08



Pai:

PT O 95 487163

Mãe: Doirada

PT 27 025339

PONTUAÇÃO

Total	80
Características Étnicas	8.0
Garupa e Volume da Coxa	8.0
Des. Geral e Harmonia Formas	8.0
Pescoço, Peito, Costado e Rins	8.0
Membros e Aprumos	8.0
Integridade Órgãos Reprodutore	8.0

Fonte: DRDA



União das Cooperativas de Lacticínios Terceirenses

**A crescer consigo
desde 1946!**



**União das Cooperativas de
Lacticínios Terceirenses**

Vinha Brava

**9700-236 Angra do Heroísmo
Açores Portugal**

**Telefone: 295 204 800
Fax: 295 204 809**

www.unicol.pt



LIVRO GENEALÓGICO SIMMENTAL-FLECKVIEH

O Livro Genealógico Português da Raça Bovina Simmental- Fleckvieh tem por fim assegurar a pureza desta raça, concorrer para o seu progresso zootécnico, assim como favorecer a difusão de bons reprodutores com garantias étnicas.



A raça, hoje designada por Simmental Fleckvieh, teve a sua origem no Simmental da Suíça. Em meados do século passado foram exportados touros Simmental para a Europa Central, e aí feitos cruzamentos com raças e variedades autóctones, para o desenvolvimento da Raça Fleckvieh.



No final dos anos 60 e década de 70, a raça, entretanto redireccionada na sua selecção para duplo propósito de produção leite e carne, sofreu uma grande expansão em todos os continentes.

A designação inicial Fleckvieh, usual na Europa, foi alargada internacionalmente, para clareza da origem da raça, Simmental Fleckvieh.

A Associação de Agricultores da Ilha Pico sendo a detentora do Livro Genealógico da Raça Simmental-Fleckvieh Portuguesa, optou pelo programa Genpro Online, como um sistema de organização de dados online, para manusear o Livro Genealógico.

Através do Genpro Online, além dos técnicos responsáveis pela manutenção do Livro Genealógico, é ainda possível criar contas e palavras-chave para os criadores aderentes ao Livro consultarem as genealogias dos seus animais inscritos neste.



Eng.ª Patrícia Dutra
Secretária Técnica da Raça
Simmental-Fleckvieh

Rumba

Raça Simental - Fleckvieh

AT623.710.746

Rumba

Data de Nasc.:1995-05-12



Pai: Ralbo
DE 09 11825633

Mãe: Stutzi
AT 477.737.946

► O touro Fleckvieh mais vendido na Europa.

PRODUÇÃO DE CARNE (ÍND.100)

Ganho Médio Diário	113
Rend. Desmacha	92
Class. Carcaça	109
Longevidade	108

PRODUÇÃO DE LEITE

Leite (Kg)	-4
Proteína	+0.21 %
Gordura	+0.06 %



Fonte: ZAR merit, Nov.2009



UK/V4395/00173

Starline Klassik

Data de Nasc.:1999-09-11



Pai: Wroxall Field Marshal

Mãe: Milnafua Gina

ÍNDICES DE SELECÇÃO

Aptidão p/ cruzamento	+28
Aptidão p/ linha pura	+26

VALORES GENÉTICOS

Peso ao Nascimento	+4.4 Kg
Peso aos 200 dias	+34 Kg
Peso aos 400 dias	+71 Kg
Produção Leiteira	+9 Kg

Fonte: 2010 Autumn British Simmental BREEDPLAN EBVs



UK Sire Services

Dirnanean Salvador

Raça Simental - Fleckvieh

UK542191601004

Dirnanean Salvador

Data de Nasc.:2005-03-16



Pai: Starline Nelson

Mãe: Dirnanean Kris

ÍNDICES DE SELECÇÃO

Aptidão p/ cruzamento	+28 Kg
Aptidão p/ linha pura	+35 Kg

VALORES GENÉTICOS

Peso ao Nascimento	+2 Kg
Peso aos 200 dias	+39 Kg
Peso aos 400 dias	+71 Kg
Produção Leiteira	+5 Kg

Fonte: 2010 Autumn British Simmental BREEDPLAN EBVs



UK Sire Services



Fertinagro Portugal

**Adubando o Presente
Melhoramos o Futuro**



Estrada Vaza Borracha, Lote N°6
Pau Queimado – Afonsoeiro
2870-500 Montijo – Portugal

Tel: +351 212 309 560
Fax: +351 212 309 569

Email: geral@fertinagro.pt
www.fertinagro.com



Aberdeen-Angus

A raça da carne!

Origem & História

A raça Aberdeen-Angus é uma das mais antigas do mundo e foi desenvolvida no início do século XIX a partir de uma população de gado mocho de cor preta no Nordeste da Escócia, designados localmente por “doddies” ou “hummlies” e que demonstravam boas características para a produção de carne de qualidade. O nome “Aberdeen-Angus” resulta da selecção genética nos condados de Aberdeen e Angus.

Em 1862 foi criado o Livro Genealógico para o gado mocho designado “Polled Cattle Herdbook Em 1879 foi fundada a Associação de Criadores que é hoje a Aberdeen-Angus Cattle Society, que tem a sua sede na cidade de Perth – Escócia.

A grande evolução do efectivo da raça aconteceu aquando da sua introdução nos Estados Unidos da América no final do Séc. XIX. Assim, em 1901, já existiam mais registos do que no país de origem.

A raça é a base genética dos animais para a carne nos principais países produtores, devido a sua rusticidade, precocidade, adaptação às mais diversas condições edafo-climáticas e à excelente qualidade da carne. Assim, chegou à Austrália em 1820; à Nova Zelândia em 1863; à África do Sul em 1895; à Argentina em 1879 e ao Brasil em 1906.



Principais Características

- Raça de aptidão carne;
- Rústica;
- Pelagem preta e variedade vermelha;
- Precoce e de médio porte;
- Bom temperamento;
- Elevada deposição de gordura intramuscular
→ *Excelente Qualidade da Carne.*
- Elevada facilidade de parto;
- Excelente capacidade maternal;
- Gene “mocho” dominante;
- Eficiente em sistemas extensivos à base de pastagem;

A raça em Portugal

A raça Aberdeen-Angus foi reconhecida em Portugal a 27 de Novembro através da instituição do seu Livro Genealógico pelo Ministério da Agricultura do Desenvolvimento Rural e das Pescas, através da Direcção Geral de Veterinária em protocolo com a Secretaria Regional da Agricultura e Florestas nos Açores, através da sua Direcção Regional do Desenvolvimento Agrário.

A Federação Agrícola dos Açores é a entidade gestora do Livro e responsável pela identificação e registo de animais em linha pura a nível Nacional, através da parceria com a associada, Aberdeen-Angus Portugal – associação de criadores.

A facilidade de parto, o baixo peso à nascença, a precocidade no acabamento e a boa capacidade maternal fazem da Aberdeen-Angus uma raça de eleição para explorações carne (i.e. como cruzamento industrial e vaca aleitante) e de leite (i.e. cruzamento em novilhas) e serão esses os objectivos a perseguir no contínuo melhoramento genético.

Blackhaugh Time

Raça Aberdeen-Angus

UK562121200610

Blackhaugh Time F610

Data de Nasc.:2006-04-01



Pai: Leachman Right Time

Mãe: MVF Tibbie 919L

ÍNDICES DE SELECÇÃO

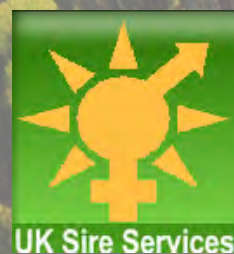
Aptidão p/ cruzamento	+37 Kg
Aptidão p/ linha pura	+53 Kg

VALORES GENÉTICOS

Peso ao Nascimento	+0.8 Kg
Peso aos 200 dias	+ 42 Kg
Peso aos 400 dias	+75 Kg
Produção Leiteira	+16 Kg



Fonte: 2010 Winter Aberdeen-Angus BREEDPLAN EBVs



UK Sire Services

Blackhaugh Lord Hoyd

Raça Aberdeen-Angus

UK562121200694

Blackhaugh Lord Hoyd G694

Data de Nasc.:2007-04-02



Pai: Boyd on Target 1083

Mãe: Coldstream Lady Heather 42J

ÍNDICES DE SELECÇÃO

Aptidão p/ cruzamento	+33 Kg
Aptidão p/ linha pura	+52 Kg

VALORES GENÉTICOS

Peso ao Nascimento	-3.3 Kg
Peso aos 200 dias	+28 Kg
Peso aos 400 dias	+69 Kg
Produção Leiteira	+15 Kg

Fonte: 2010 Winter Aberdeen-Angus BREEDPLAN EBVs



UK Sire Services

Pound Marker

Raça Aberdeen-Angus

US15731814

E G Pound Marker 612 OF 415

Data de Nasc.:2006-03-25



**Pai: S A V 004 Mile Marker 4407
US14823648**

Mãe: Dmnd Oak New Lady Echo

- ▶ TOP 2% para Peso ao Desmame e Peso de Carça
- ▶ TOP 10% para Peso ao Ano (dados Sumário American Angus Association – Spring 2009).

VALORES GENÉTICOS PRODUÇÃO (TPA)

Peso ao Nascimento	+2.5
Peso ao Desmame	+64
Peso aos 12 meses	+99
Capacidade Maternal (Leite)	+22



Fonte: American Angus Association - Primavera 2010

FGAF927W

FGAF Hollywood 602S

Data de Nasc.:2006-01-02



Pai: Leachman Saugahatchee

Mãe: FGAF Maypower 002K

- ▶ Permite obter crescimento e estrutura
- ▶ Uma linha de animais musculados e apêlidos

PERFORMANCES

Peso ao Nascimento	41.73 Kg
Peso ao Desmame	398.25 Kg
Peso aos 12 Meses	665.42 Kg

VALORES GENÉTICOS PRODUÇÃO (TPA)

Peso ao Nascimento	2.8
Peso ao Desmame	32
Peso aos 12 meses	63
Capacidade Maternal (Leite)	17

Fonte: Canadian Angus Association (2010)



CA1461896

Peak Dot Explosion 99U

Data de Nasc.:2008-04-16



Pai: Mohnen Dynamite 1356

Mãe: Lady of Peak Dot 615K

PERFORMANCES

Peso ao Nascimento	37.19 Kg
Peso ao Desmame	347.91 Kg
Peso aos 12 Meses	583.32 Kg

VALORES GENÉTICOS PRODUÇÃO (TPA)

Peso ao Nascimento	3.3
Peso ao Desmame	47
Peso aos 12 meses	94
Capacidade Maternal (Leite)	17



CA1486980

Red WAF Cachafaz 351U

Data de Nasc.:2008-05-29



Pai: Tres Marias 7031 Cachafaz

Mãe: Red Cog 269 2034-4

PERFORMANCES

Peso ao Nascimento	38.10 Kg
Peso ao Desmame	256.73 Kg
Peso aos 12 Meses	473.55

VALORES GENÉTICOS PRODUÇÃO (TPA)

Peso ao Nascimento	0.7
Peso ao Desmame	8
Peso aos 12 meses	8
Capacidade Maternal (Leite)	12





PIONEER®

A DUPONT COMPANY

Soluções com Futuro

PIONEER HI-BRED SEMENTES DE PORTUGAL, S.A.

DuPont Agriculture & Nutrition

Campo Pequeno, 48 – 6º Esq. – 1000-081 Lisboa
Tel: 217 998 030 – Fax: 217 998 050

FR6334971421

Russ

Data de Nasc.:2000-12-24



Pai: Lakanal

Mãe: Litalie

- ▶ Facilidade de parto
- ▶ Desenvolvimento muscular
- ▶ Qualidades maternas

FACILIDADE DE PARTO (ÍND.100) - 108

PRODUÇÃO DE CARNE (ÍND.100) - 98

Crescimento	95
Des. Muscular	101
Des. Esquelético	99
Peso Carcaça	99
Conformação Carcaça	97

QUALIDADES MATERNAIS (ÍND.100) - 107



Fonte: Sersia France



FR2539551025

Udefix

Data de Nasc.:2003-07-20



Pai: Fanfan

Mãe: Pin up

- ▶ Facilidade de parto
- ▶ Desenvolvimento muscular precoce

PERFORMANCE INDIVIDUAL

Peso ao Nascimento **43,7 Kg**

VALORES GENÉTICOS (ÍND.100)

Facilidade de Parto **109**

Muscularidade Precoce **107**

Fonte: Genes Diffusion



Genes Diffusion

FR3697010336

Natur

Data de Nasc.:1997-12-08



Pai: Exclusif

Mãe: Lucille
FR3694103188

- ▶ Facilidade de partos
- ▶ Volume
- ▶ Qualidades maternas

FACILIDADE DE PARTO (ÍND.100) - 109

PRODUÇÃO DE CARNE (ÍND.100) - 106

Crescimento	105
Des. Muscular	98
Des. Esquelético	106
Peso Carcaça	106
Conformação Carcaça	101

QUALIDADES MATERNAIS (ÍND.100) - 108



Fonte: Sersia France



Verd'Atlântico

COOPERATIVA AÇORES

Produção e Comercialização de Carne
Bovina



Horário de funcionamento:

Manhã - 8:30 - 12:30

Tarde - 13:30 - 16:30

TEL: 292642329

TELM:914711960

FR1992014267

Hauteclair

Data de Nasc.:---



Pai: Ulysse

Mãe: Uranie

FACILIDADE DE PARTO (ÍND.100) - 105

PRODUÇÃO DE CARNE (ÍND.100) - 91

Crescimento	93
Des. Muscular	92
Des. Esquelético	96
Peso Carcaça	92
Conformação Carcaça	89

QUALIDADES MATERNAIS (ÍND.100) - 109



Fonte: Sersia France



PT414527256

Duque

Data de Nasc.:2008-01-07

Pai: Obus

FR2399069620

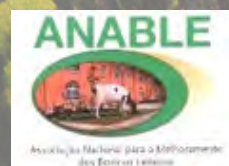
Mãe: Ratinha

PT663227274

▶ Limousine Ouro

PONTUAÇÕES MORFOLÓGICAS

Desenvolvimento Muscular	66 ptos
Desenvolvimento Esquelético	68 ptos
Aptidões Funcionais	56 ptos



IT033000146421

Tilt

Data de Nasc.:2002-12-21



Pai: Lem

ÍNDICES MORFOLÓGICOS (ÍND.100)

Desenvolvimento Muscular	110
Desenvolvimento Esquelético	103
Aptidões Funcionais	101
Aptidões Raciais	106

ÍNDICES PRODUTIVOS (ÍND.100)

Potencial de Crescimento	108
Aleitamento	114
Carne	113

Fonte: GGI Itália



GABINETE DE APOIO AO PRODUTOR

A AAIP no âmbito de apoiar os agricultores da Ilha do Pico, criou um gabinete de apoio como forma de prestar serviços, acompanhamento e aconselhamento às explorações.

- Apoio na realização de Cadernos de Campo e manutenção do Livro de Existências e Deslocações de Bovinos;
- Realização de Projectos;
- Acompanhamento técnico no desenvolvimento de diversas culturas (Pastagens, Culturas Primaverais e Outonais, e em Estufa);
- Realização de colheita de amostras de solo e de silagens para análise laboratorial, com a posterior discussão dos resultados da análise e recomendação de fertilização ou correcção dos solos;
- Aconselhamento nas épocas de sementeira (escolha das sementes, lavoura dos solos, fertilização e pulverização com herbicidas);



O Gabinete de Apoio permite ao Produtor melhorar a qualidade da sua produção, diminuir os seus custos e aumentar o seu lucro.



Eng.ª Jenna Pereira
919465055
292642385

Maxima

Raça Blanc Blue Belge

200BB0301

Devonshires Maxima

Data de Nasc.:2002-03-28



Pai: Devenshire Friday ET

Mãe: Deveonshire Hyjackie ET

Peso ao nascimento

38,64 Kg



Murano

Raça Blonde d'Aquitaine

Blonde d'Aquitaine



Une race qui avance

Raça de grande rusticidade e fácil adaptação

Bons cruzamentos industriais.





AAIP - VANTAGENS

A Associação de Agricultores da Ilha do Pico tem ao dispor dos seus sócios uma série de vantagens, resultado dos diversos serviços que a AAIP presta e ainda de alguns protocolos assinados com diversas entidades, tais como:

Assistência Veterinária: a AAIP tem ao serviço dos nossos sócios duas Médicas Veterinárias, 24 horas por dia, com serviços mais baratos para os sócios.

Inseminação Artificial: serviço prestado por técnicos de competência comprovada que muito têm contribuído para o melhoramento genético das nossas explorações, tendo uma vez mais os sócios da AAIP oportunidade de usufruir deste serviço a valores muito inferiores aos dos não sócios.

Gabinete de Apoio ao Produtor: a AAIP criou este gabinete para apoiar os nossos produtores em áreas como o melhoramento dos solos e das colheitas e ainda auxiliar a parte burocrática da exploração. Pretende-se auxiliar na organização e preenchimento de Cadernos de Campo, Livro de Existências de Animais, Candidaturas e Projectos, e ainda na estrutura e planeamento de sementeiras, adubações, aplicação de Produtos Fitossanitários, instalações de Sistemas de Rega e acompanhamento destas.

Contraste leiteiro: é o único meio que permite ao agricultor conhecer o real valor de cada vaca. Consiste no registo e avaliação da quantidade de leite, desde os níveis de gordura e proteína à contagem de células somáticas de cada uma das vacas de uma exploração agrícola, no decurso das várias lactações, sendo este serviço prestado a valores inferiores aos sócios da AAIP.

José Monjardino S.A: os sócios da AAIP têm um desconto de 0.02 €/litro em Gas-óleo, Gasolina sem chumbo 95 e Gasolina sem chumbo 98, devendo apresentar o cartão de sócio, B.I. e NIF, ao efectuar a compra a pronto pagamento. Este fornecimento pode ser efectuado nos seguintes postos da Ilha do Pico: Postos da Madalena 1 e 2; São Roque; Silveira e Piedade (assim que estiver instalado o sistema informático).

VODAFONE: os agricultores do Pico que apresentem uma declaração, obtida na sede da AAIP, que comprove que são sócios da AAIP, pode usufruir de um tarifário mais baixo com uma reduzida mensalidade de 5,13 €. Este contrato exige uma permanência na rede Vodafone durante 24 meses.

Millennium bcp: os sócios da AAIP com conta neste banco recebem uma bonificação nas taxas de juros.

Banco Espírito Santo: os sócios da AAIP com conta neste banco recebem uma bonificação nas taxas de juros.

Cooperativa Agrícola Nortilha CRL: os sócios da AAIP são por igualdade sócios da Cooperativa, usufruindo assim de preços mais baixos.



Horário de Funcionamento

Segunda a Sexta Feira: das 09:00 às 12:30 e das 14:00 às 17:30

Associação de Agricultores da Ilha do Pico



ASSOCIAÇÃO DE AGRICULTORES DA ILHA DO PICO

Ao serviço da Ilha do Pico

Associação de Agricultores da Ilha do Pico

Lg. Coronel Linhares Lima - S. ROQUE DO PICO -
Telf.: 292 642 385 - Fax.: 292 642 218 - Telm.: 916 168 808

aaip@aaip.pt
www.aaip.pt

e-EXPLORAÇÃO

<http://e-exploracao.ruralbit.com>

Plataforma online para gestão de explorações

Segurança: backups diários automáticos

Disponibilidade: onde quer que esteja

Modular: de acordo com as necessidades do utilizador

Custo em função da dimensão da exploração e dos módulos utilizados

Região de Administração e Desenvolvimento de Recursos - NIF 140309422 - C.º 274, 9000100

The screenshot displays the e-Exploração software interface. At the top, there's a table with columns for 'Região', 'N.º de Exploração', 'Data de Início', 'Data de Fim', 'Tipo', 'N.º de Registo', 'Documento', 'Módulo de Gestão', 'Data de Entrada', 'Documento', 'N.º de Registo', 'Módulo de Gestão', 'Data de Entrada', 'Documento', 'N.º de Registo', 'Módulo de Gestão', 'Data de Entrada'. Below this, there are several panels: 'e-Exploração - Bovinos - Livro de Existências', 'e-Exploração - Bovinos - Saídas', 'Registo de Saída - Guia 253', and 'Número de Identificação dos Bovinos'. A sidebar on the left contains navigation options like 'Clientes & Explorações', 'Linha', 'Registo', 'Saídas', 'Módulo', 'Criação de Bovinos & Vacas', 'Alcova', 'Identificação Pastoral', 'Saída de Vacas', 'Saída de Bovinos', 'Criação de Bovinos', and 'Mudanças'. The bottom of the interface shows the Ruralbit logo and the text '© Ruralbit | Optimização para 1024 x 768 de ecrã | Última Actualização'.

- Homologado pela DGV para substituição do Livro de Registo de Existências de Bovinos
- Gestão de grupos de manejo
- Obtenção de resultados reprodutivos, a partir da informação do Livro de Existências
- Deteção de fêmeas improdutivas
- Relatórios configuráveis pelo utilizador
- Relatórios de apoio à gestão diária da exploração e à elaboração de candidaturas a ajudas comunitárias

Torna útil a informação que é obrigatório registar
Com a facilidade de utilização e robustez que caracterizam
os produtos Ruralbit

Numa única ferramenta encontra a solução para os vários registos
que necessita na sua exploração.



Ruralbit

Tecnologia ao serviço do mundo rural

Tel - 966 162 748
E-mail - geral@ruralbit.pt
<http://www.ruralbit.pt>

RURALBIT -> e - EXPLORAÇÃO