



GW ATWOOD

7H010506 MAPLE-DOWNS-I G W
ATWOOD *TR*TV*TL*TY*TD

G21

Genética 21, Lda.

Galys Vray



Wolfhard Schulze

GOLDWYN X DURHAM X STORM
Num. Reg. HOCAN000008956379

SEXED SEMEN SELECTED

TYPE MAXX WORLD CHAMPION

Produção IB/MACE-USA (Dezembro/2016)

29500 filhas em 8161 herdades

Leite	-32	Rep.	99%
Proteína	3	0.02%	CCS 3.04
Gordura	29	0.11%	PL -0.6

Tipo Genómica USDA-CDCB/HA (Dezembro/2016)

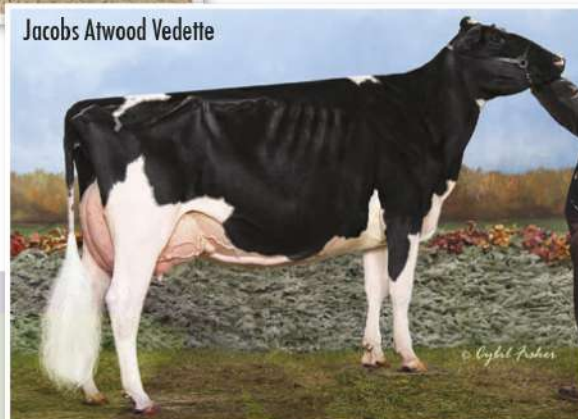
18104 filhas em 5786 herdades

Tipo	3.64	Rep.	99%
Úbere	2.55	TPI	1917
Pernas e Pés	2.82	K-Casein	AB

Dados Auxiliares (Dezembro/2016)

Facilid Parto Touro	8.6%	Filha	9.9%
Índice de Fertilidade	-2.3	HCR	2.4
		CCR	-4.8

Jacobs Atwood Vedette



- Leader de Tipo na Raça
- Positivo em componentes
- Boa Fertilidade do Touro
- Alta repetibilidade

Avaliação das Características Físicas Origem: USDA-CDCB/HA Genomic 18104 Filhas em 5786 Herdades

Estatura	Pequena		3.39	Grande
Robustez	Estreita		1.69	Robusta
Profundidade Corporal	Pouco Profunda		2.56	Profunda
Carácter Leiteiro	Carnuda		3.99	Ángulosa
Inclinação da Bacía	Isquiones Elevados		-2.12	Inclinado
Largura da Garupa	Estreita		2.75	Larga
Membros Post (v lateral)	Rectos		0.16	Curvos
Vista traseira das patas	Tortas		3.42	Direito
Angulo de Pé	Talão Fraco		2.52	Talão Profundo
Resultado de pés e pernas	Baixo		3.18	Alto
Inserção do Úbere Anterior	Cortada		2.97	Bem Inserida
Inserção Posterior do Úbere	Baixa		4.09	Alta
Largura do Úbere Posterior	Estreita		3.76	Larga
Ligamento Suspensor	S/Ligamento		3.16	Bem Definido
Profundidade do Úbere	Profunda		1.94	Pouco Profunda
Colocação Tetos Anteriores	Abertos		1.25	Juntos
Colocação Tetos Posteriores	Abertos		1.88	Juntos
Comprimento dos Tetos	Curtos		1.27	Longos

Atwood Lia

