



BOULDER

250H000993 MAPEL WOOD BOULDER *TV*TL

G21
Genética 21, Lda.

Jeanlu Boulder Glassy



MAN-O-MAN X SHOTTLE X CHAMPION
Num. Reg. HOCAN000010973676

Produção IB/MACE-USA (Dezembro/2016)

222 filhas em 144 herdades

| | | | |
|----------|-----|-------|----------|
| Leite | 505 | Rep. | 93% |
| Proteína | 27 | 0.04% | CCS 2.92 |
| Gordura | 51 | 0.12% | PL 1.2 |

Tipo Genómica USDA-CDCB/HA (Dezembro/2016)

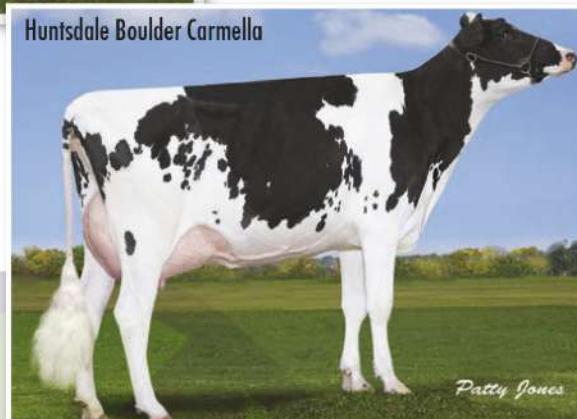
157 filhas em 104 herdades

| | | | |
|--------------|------|----------|------|
| Tipo | 0.90 | Rep. | 88% |
| Úbere | 0.77 | TPI | 2135 |
| Pernas e Pés | 0.04 | K-Casein | N/A |

Dados Auxiliares (Dezembro/2016)

| | | | |
|-----------------------|------|-------|------|
| Facilid Parto Touro | 7.1% | Filha | 5.6% |
| Índice de Fertilidade | 1.9 | HCR | 3.4 |
| | | CCR | 2.0 |

Huntsdale Boulder Carmella



- Componentes positivos
- Filhas eficientes e produtivas
- Boa fertilidade das filhas

Avaliação das Características Físicas Origem: USDA-CDCB/HA Genomic 157 Filhas em 104 Herdades

| Característica | Pequena | Grande |
|-----------------------------|---------|--------|
| Estatura | 1.02 | 1.04 |
| Robustez | 1.22 | 1.31 |
| Profundidade Corporal | 1.31 | 1.20 |
| Carácter Leiteiro | 0.34 | 0.63 |
| Inclinação da Bacia | -0.01 | -0.02 |
| Largura da Garupa | 0.18 | 0.05 |
| Membros Post (v lateral) | 1.68 | 1.55 |
| Vista traseira das patas | 0.54 | 0.18 |
| Angulo de Pé | 1.53 | 1.53 |
| Resultado de pés e pegas | 0.05 | 1.68 |
| Inserção do Úbere Anterior | 1.55 | 1.53 |
| Inserção Posterior do Úbere | 0.54 | 0.18 |
| Largura do Úbere Posterior | 1.53 | 1.53 |
| Ligamento Suspensor | 0.54 | 0.18 |
| Profundidade do Úbere | 0.91 | 0.91 |
| Colocação Tetos Anteriores | 2.49 | 2.49 |
| Colocação Tetos Posteriores | | |
| Comprimento dos Tetos | | |

Jeanlu Boulder Glamory

